

第69回上里大会会場運営マニュアル

開催日 2022年7月16日（土曜日）

2022年7月12日
上里町小学生バレーボール連盟
Ver1.3

この資料は上里大会を安全に開催するための確なコロナ対策及び熱中症対策を行うための資料です。

- 会場利用にはこのマニュアルに記載されているコロナ対策を確実に実施する
- **選手以外はマスクを常時着用お願いします**
- 小連のガイドラインを遵守する
- 会場の制限を守ること
- 食事は取らないこととします
- チーム構成
 - 団員 12名以内
 - ベンチ構成員 3名以内
 - 保護者 24名以内
 - 引率指導者 1名
 - 合計40名以内
- **大会終了後7月18日までに発病しコロナ陽性者となった場合には必ず開催者に連絡ください 担当 高橋 090-8875-2766**

集合 午前 8:30分 役員入館 8:30分 入館 8:45分

各チーム準備していただくもの

参加者	用意するもの
大会参加チーム	コロナ対策委員 2名選出 アルコール消毒液（皮膚用） 1本 次亜塩素酸ナトリウム液（清掃用） 1本 検温計 1台 靴用のゴミ袋 2袋 消毒用ウエス 養生テープ 1本 備品には各チームのラベルを貼り付けること 会場にはスリッパなどはありませんので、上履きを準備すること 施設用の当日の参加者名簿提出（小連のも提出する） 通常使用しているもので構いませんので、準備出来るようでしたらお願いします
小連	ラインテープ 50m 若干 消しテープ 50m 若干 消毒液 審判用具一式 フラクなど

各チームコロナ対策委員

各チームのコロナ対策委員を選出 試合中の分担（入場や終了時は別の分担となります）
試合をしていなチームが分担の対応を行います。

コロナ委員	氏名	分担
①		受付チェック（自チームの分 書類確認など） 出入口チェック 他のコートと話し合い常時待機 トイレ・ドア消毒（本庄で行います） 観客席消毒 試合前に行う
②		コートチェンジ時のベンチ椅子の消毒 トイレ・ドア消毒（本庄で行います）

コロナ対策委員総数は16名 各コート8名
コロナ対策委員は保護者の中から選出お願いします

コロナ対策委員の職務

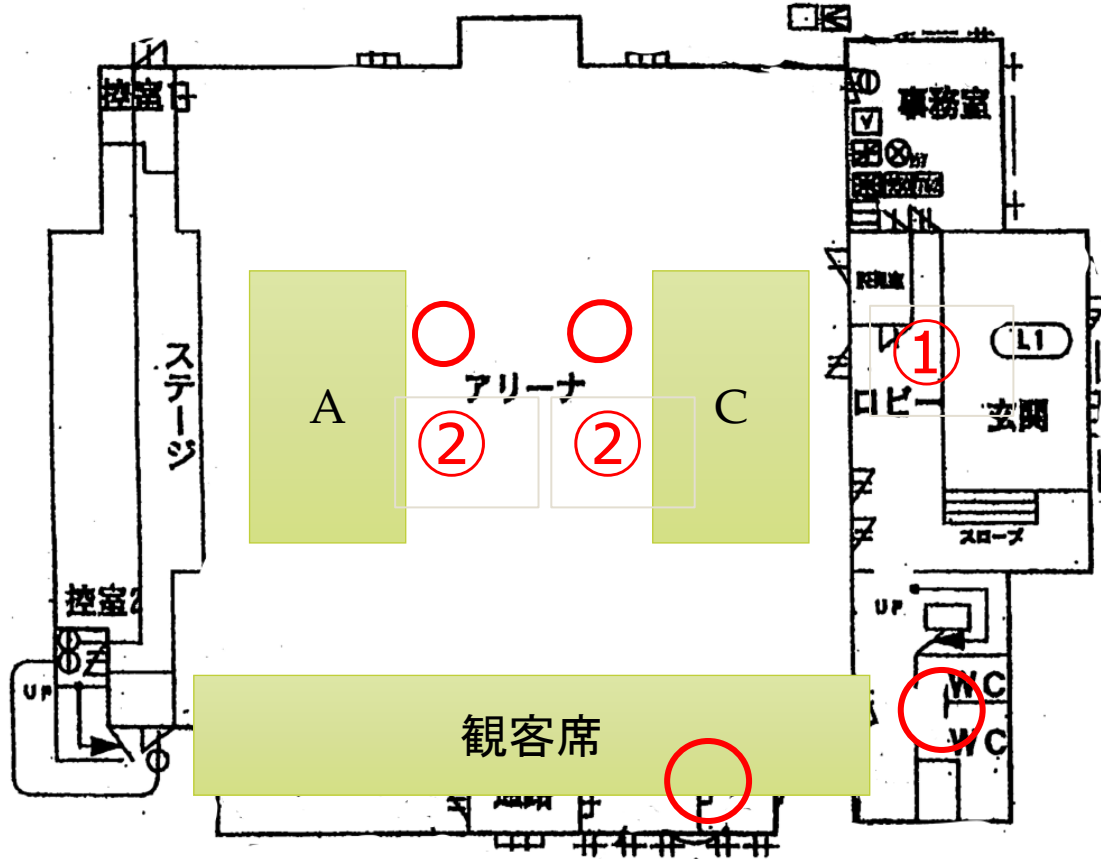
	委員区分	
会場入場前	①②	自チーム検温チェック表取りまとめ 参加者とIDカードのチェック 必ず本人と確認 検温 ミーティング及び役割分担確認 提出物及び備品の確認
会場入場	①②	各チームごとまとめて検温と検温チェックシートチェック チーム担当のコロナ委員が確認して取りまとめます チーム内で検温チェック及び1週間の検温で異常と思われる人は入場させない 靴用のゴミ袋の配布及びチームへ靴を袋に入れいるように指示 各コート毎に受付おこないます。受付は2名対応 観客席の消毒 観客席（4名）、トイレノブなど（1名）、アリーナ内 ポール・ベンチ・記録席（1名） 各 観覧席にチーム用荷物保管ラベルを設置

コロナ対策委員の職務

	委員区分	
試合前	①②	観客席の消毒 受付
試合中	① ② ①	トイレ・ドアノブなどの定期消毒（本庄で行います） 試合球の消毒・コートチェンジ時の椅子の消毒 入場者確認
試合終了後	①②	トイレ・ドアノブなどの消毒（本庄で行います） 椅子・机消毒 ポール・アンテナ消毒 観客席の消毒 会場確認

各コート毎に試合をしていないコロナ委員は4名いますので、各コートで話し合い役割を決定してください
試合終了後は8名全員で行ってください

コロナ対策委員配置



コロナ対策委員配置

- 1) ① 1階出入口
- 2) ② 1階コート

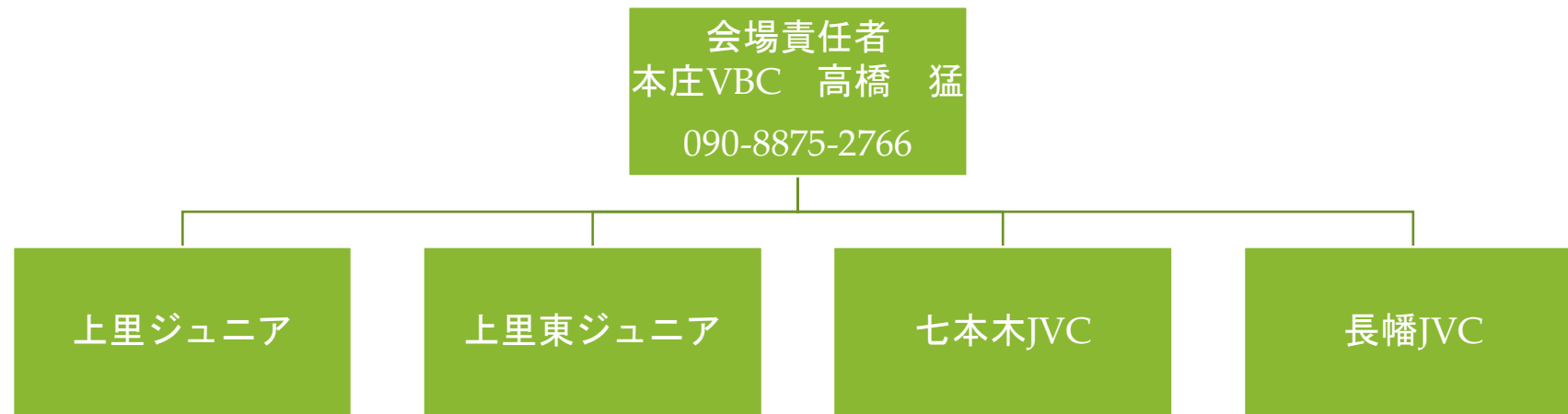
消毒場所

トイレノブ、ドア 1時間置きに消毒（本庄にて行います）

ベンチ コートチェンジ毎
観客席 試合前

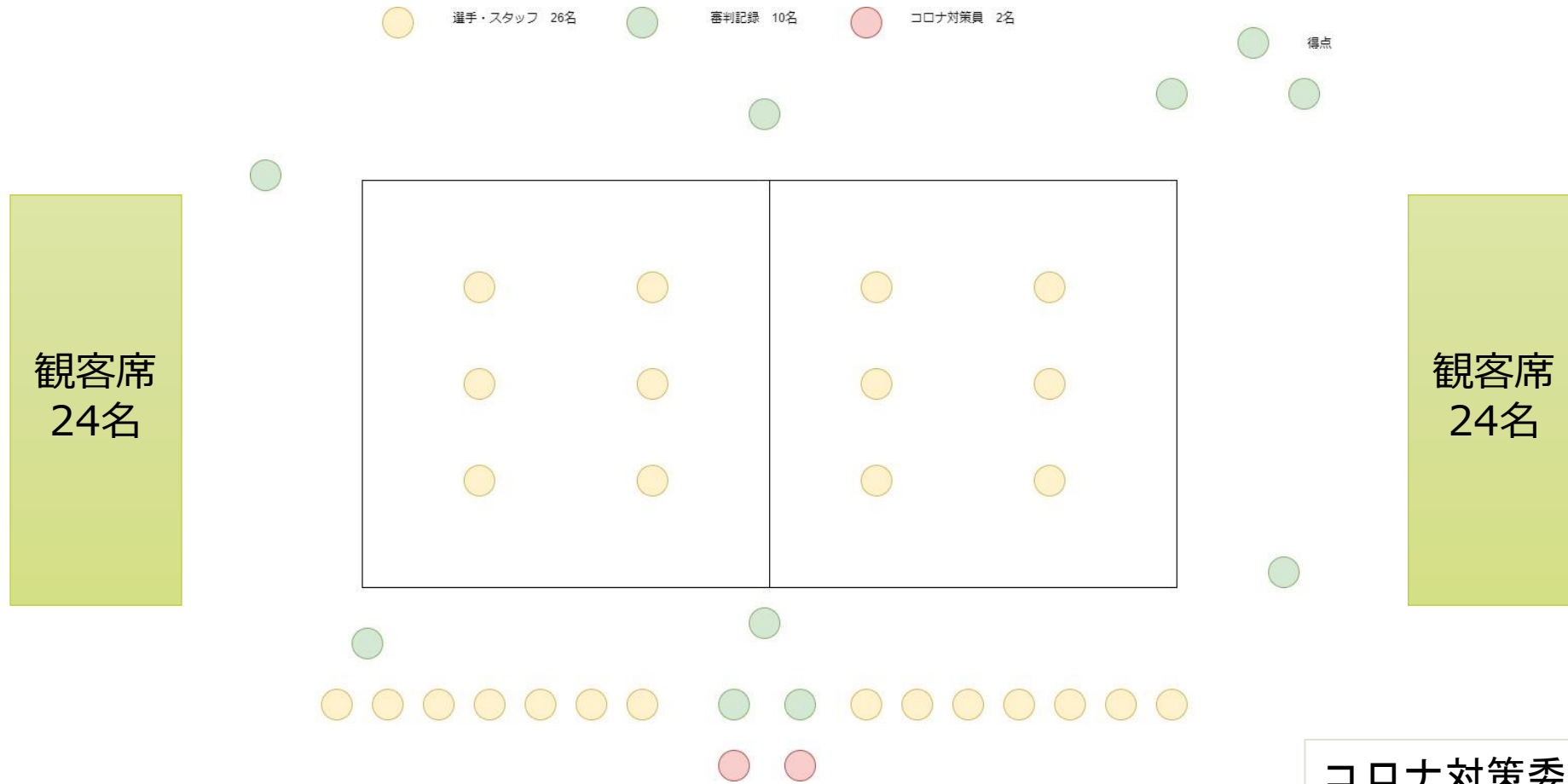


コロナ対策委員組織図



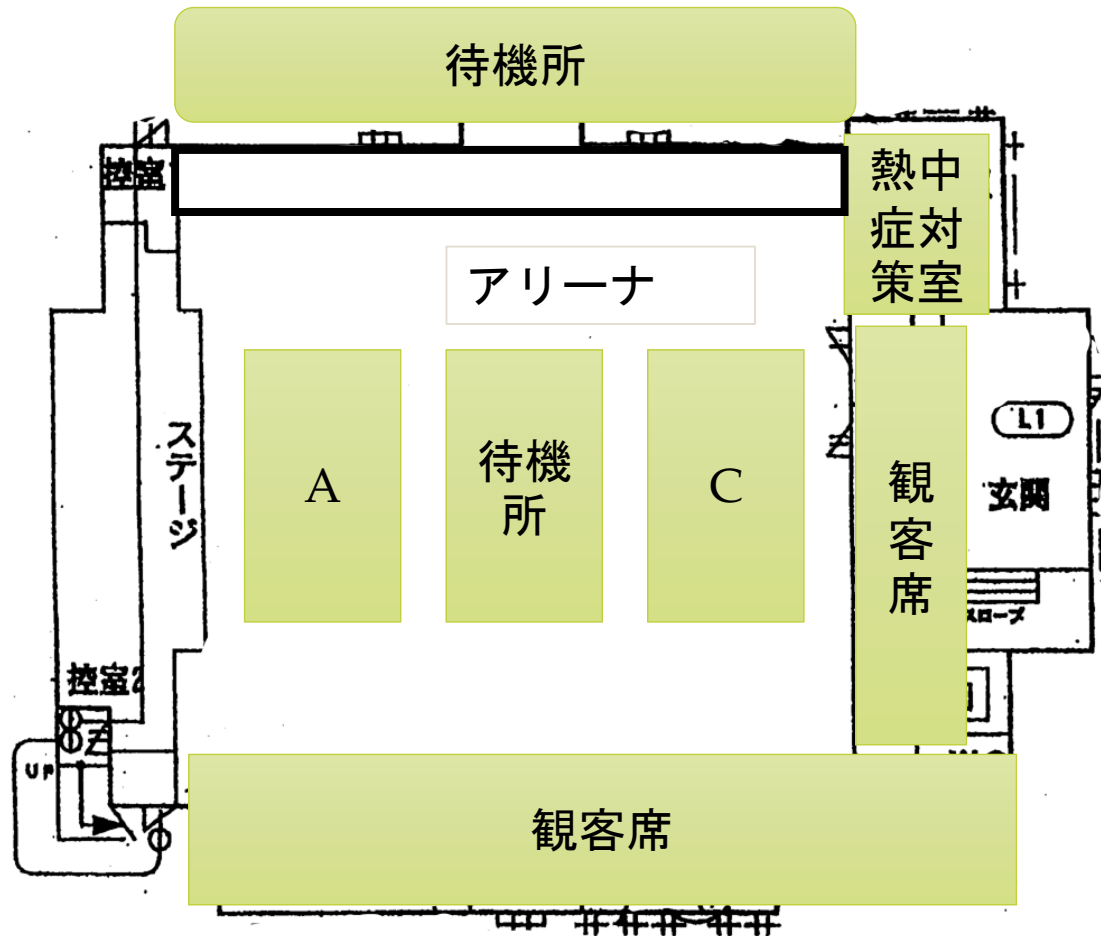
各チームの責任者は各チームの監督とします

コート毎の配置及び人数



最大人数	
区分	人数
選手	24
ベンチ	6
審判	10
コロナ	2
観客	48
合計	90名

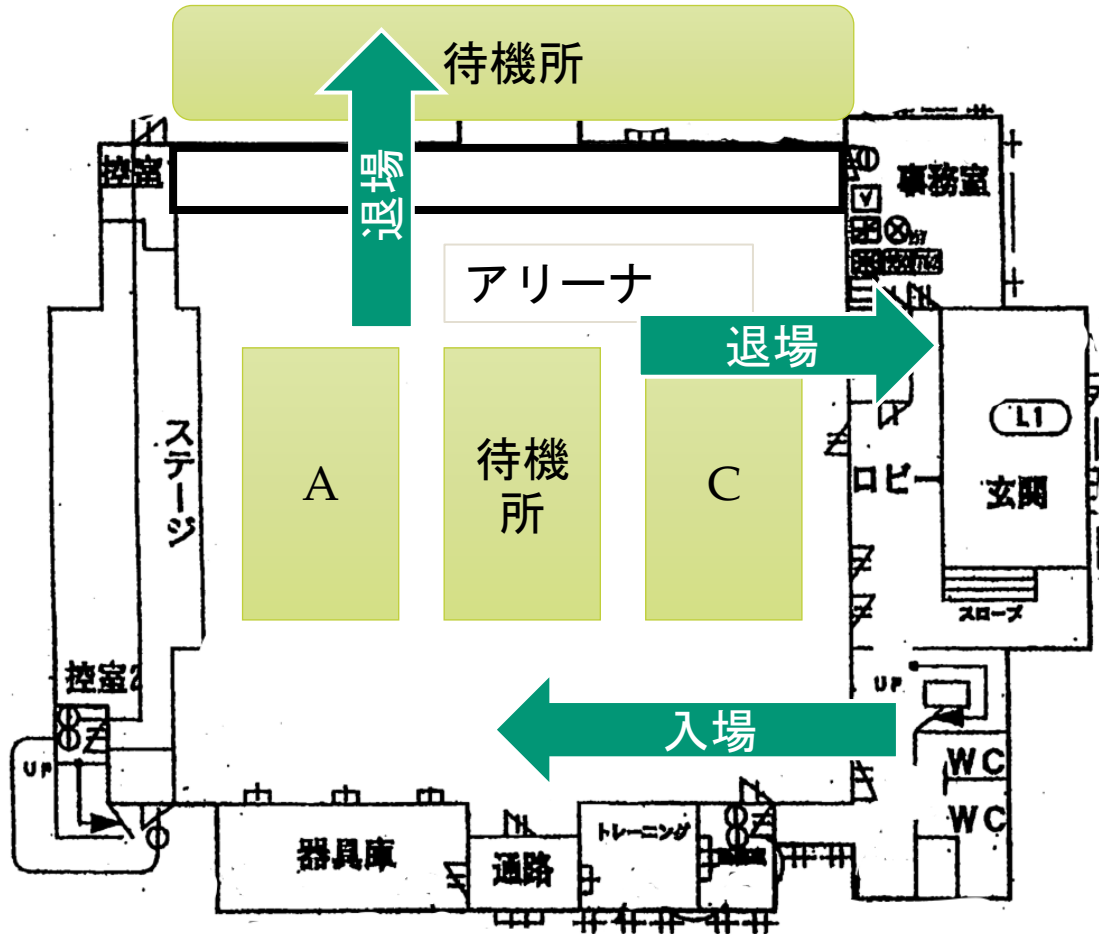
コロナ対策委員2名は出入り口で入出チェック



試合中の選手以外常時マスク着用をお願いします

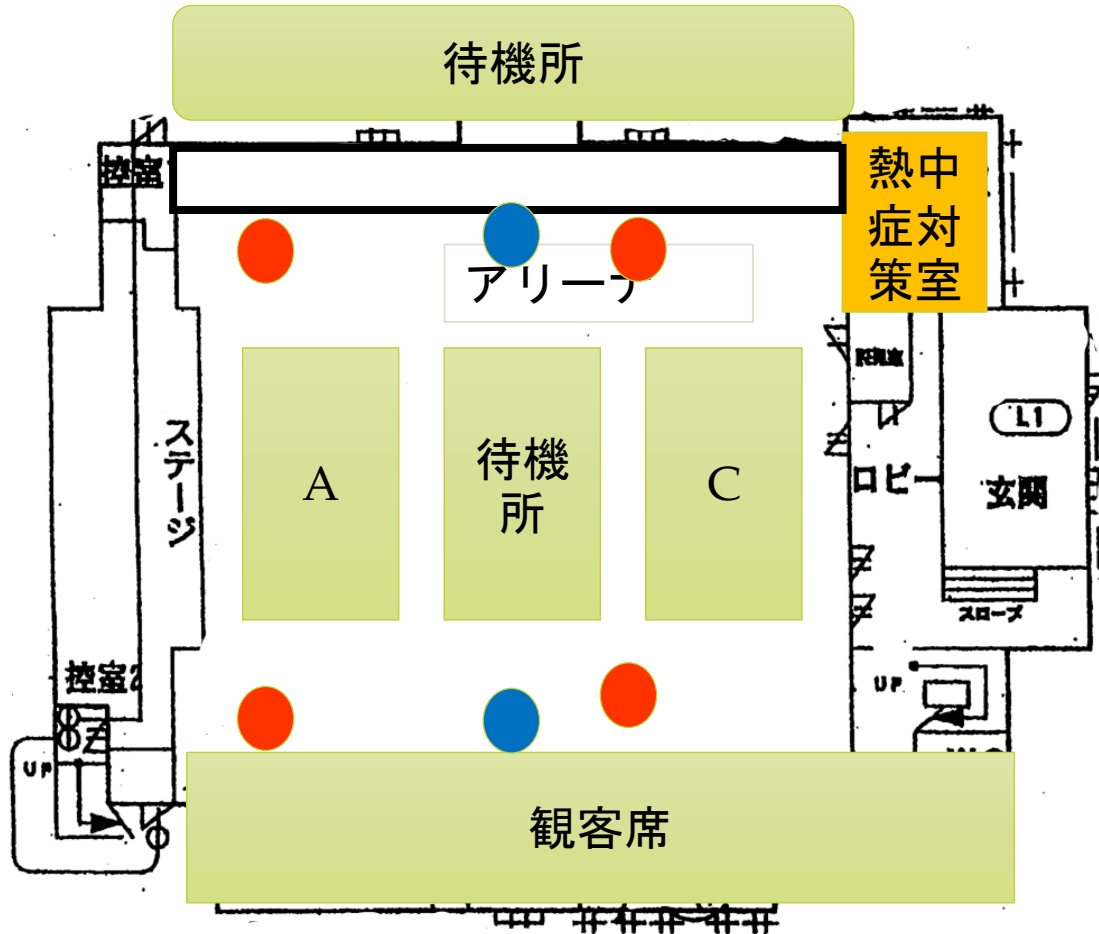
- 1) 選手・スタッフは1階アリーナ または、外の待機所で待機
観客席には立ち入らない
また、待機中はチーム毎に纏まり、なるべく他チームの選手と混じり合わないこと
- 2) 保護者は1階アリーナには入場禁止
観客席にて応援（ただし、引率保護者は入場可能）
- 3) 観客席は各チームにて譲り合い決定
前列1列は応援ように開けること
- 4) 熱中症対策室はエアコンを常時運転します。
気分の悪い方などは遠慮なくご利用ください

人流について

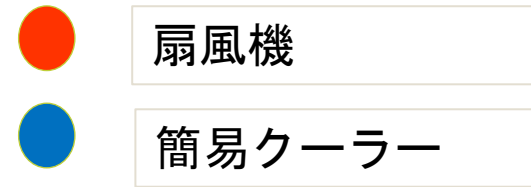


- 1) アリーナへの入場は一方通行として、西側通路より入場
東側より退場する
- 2) 体育館内はすべて左側通行として、移動は原則1列で移動
- 3) 体育館内では水分補給以外の飲食は禁止します

熱中症対策



- 1) 会議室は熱中症対策室として、エアコンを常時運転する。
椅子を準備して具合の悪い方は休んでもらう
- 2) 扇風機を4台アリーナに設置する
- 3) 簡易クーラーを2台設置する。
アリーナ内2台



確認事項

- 体育館の窓及びドアは開放
 - 当日分の名簿を提出 本庄VBCのホームページにあり
 - 上履き準備をお願いします
 - トイレ用スリッパを準備しますので、必ず利用してください
 - トイレは消毒チェックシートをドアに貼り付ける
 - フラグなどはチーム準備は不要 連盟で準備します
 - 試合運営は各コートの会場責任者をお願いします。
-
- 問い合わせ先
本庄バレーボールクラブ 高橋
連絡先 090-8875-2766 MailTo:genkinmomo@gmail.com

資料にない点については下記のガイドラインを参考にして、対応を行うこと

- 大会開催にかかる新型コロナウイルス感染防止ガイドライン(共通)R4
- 大会運営ガイドライン（競技）（R3改訂版）
- 大会運営ガイドライン（審判）（R4改訂版）
- 大会参加者の体調確認&把握について(R3.9更新)
- 健康チェックシート&大会参加報告書(R3.9更新)